

Gallarate: 28/11/2014

Ore 18.00 - Ristorante *La Sosta*,
Via Federico Confalonieri, 10 (VA)

Serata apericena con ricco
buffet offerta da:



Rialzo del seno mascellare tecniche tradizionali e innovative



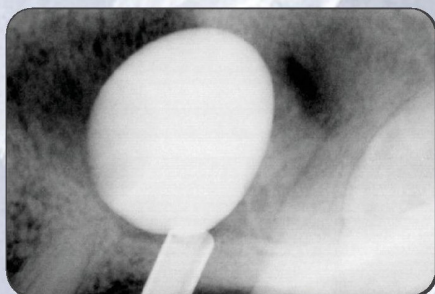
membran elevation minimal invasive



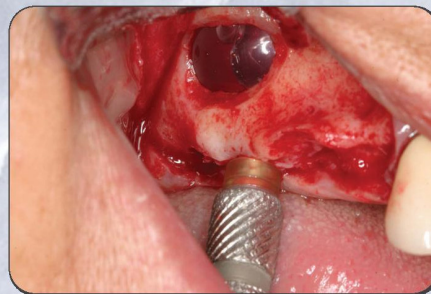
1



2



3



4

**Relatori: Dott. Gabriele Arcangelo Matera
Dott. Maurizio Antonini**

**Partecipazione
gratuita**

Abstract

L'utilizzo degli impianti nei settori del mascellare superiore posteriore è spesso condizionato dalla mancanza degli spazi idonei al loro inserimento; l'espansione del seno mascellare o il riassorbimento del mascellare o entrambe le situazioni devono indurre l'operatore a optare per scelte di sinus lift a incrementi verticali di cresta. Il corso affronta le problematiche su base teorica e pratica con l'utilizzo del grande rialzo del seno mascellare, al fine di rendere l'operatore sicuro nelle scelte e nel modus operandi.



Palloncino in silicone Memi

Curriculum Vitae



Dott. Gabriele Arcangelo Matera

Laureato in Medicina e Chirurgia alla Seconda Università degli Studi di Napoli, dove ha frequentato il reparto di chirurgia-maxillo facciale.

Libero professionista a Napoli, con attività dedicata all'odontoiatria protesica, con particolare interesse alla parodontologia, all'implantologia, alla chirurgia rigenerativa e alla chirurgia mucogengivale.

Già assistente v. presso ospedale "Vecchio Pellegrino" reparto di odontostomatologia.

Partecipa come docente ai corsi d'implantologia base, avanzata e rigenerazione tissutale. Ha partecipato a numerosi corsi e stage di aggiornamento in Italia e all'estero.

Autore di pubblicazioni scientifiche su riviste nazionali e internazionali.



Dott. Maurizio Antonini

Laureato con 110 e lode nel 1988 presso l'Università di Siena. Abilitato nella stessa sessione all'esercizio della professione.

Svolge la libera professione nel proprio studio di Cecina, Livorno e attività di consulenza chirurgica implantare.

Dal 1995 inizia ad interessarsi specificatamente alla Chirurgia Orale frequentando corsi annuali di perfezionamento in Italia.

Frequenta Corsi Pratici di Perfezionamento presso l'Università Uninove di San Paolo in Brasile negli anni 2008, 2009, 2010, 2011, 2013. Nel 2012 frequenta l'Istituto de Pos-Graduacao e Atualizacao em Odontologia IPENO di Florianopolis in Brasile. In questi corsi perfeziona le tecniche di chirurgia orale avanzata, anche con prelievi di osso autologo intraorale e bone graft. Sinus lift con approccio laterale e crestale, Gbr verticale sia con osso autologo che eterologo.

Si avvale dell'uso di Prf e Cgf nella pratica della rigenerativa tissutale e ossea.