

**Palermo, 31/10/2014**  
**ore 18.30 - 22.00 Hotel Guglielmo,**  
**Via Circonvallazione,34,36 Monreale(PA)**  
**Serata aperitivo offerta da:**



**C.R.O.A.T**  
**COORDINAMENTO**

**REGIONALE**

**ODONTOIATRIA**

**AMBULATORIALE DI TERRITORIO-Presidente: Dott. Salerno**

## ***Rialzo del seno mascellare tecniche tradizionali e innovative***



**MIAMBE SYSTEMS**

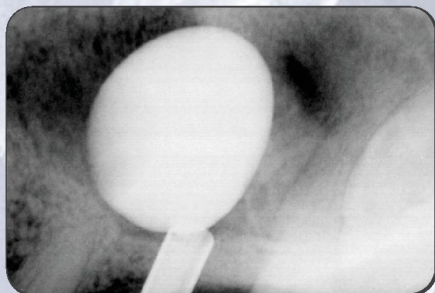
**Minimally Invasive Antral Membrane Balloon Elevation**



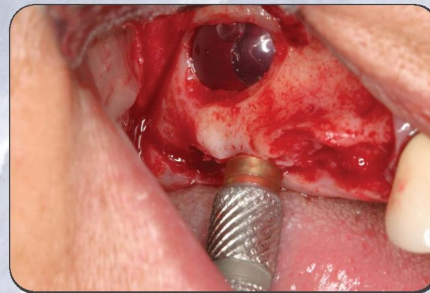
1



2



3



4

**Relatori: Dott. Gabriele Arcangelo Matera**  
**Dott. Rodolfo Piccolo**

**Partecipazione**  
**gratuita**

# Abstract

*L'utilizzo degli impianti nei settori del mascellare superiore posteriore è spesso condizionato dalla mancanza degli spazi idonei al loro inserimento; l'espansione del seno mascellare o il riassorbimento del mascellare o entrambe le situazioni devono indurre l'operatore a optare per scelte di sinus lift a incrementi verticali di cresta. Il corso affronta le problematiche su base teorica e pratica con l'utilizzo del grande rialzo del seno mascellare, al fine di rendere l'operatore sicuro nelle scelte e nel modus operandi.*

## Curriculum Vitae

### **Matera Dott. Gabriele Arcangelo**



Laureato in medicina e chirurgia alla seconda università degli studi di Napoli dove ha frequentato il reparto di chi-

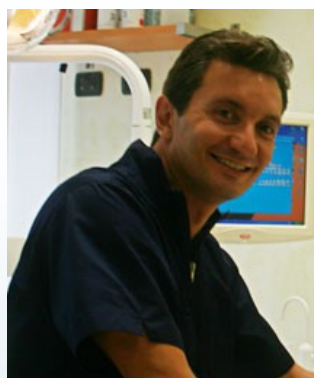
rurgia-maxillo facciale.

Libero professionista a Napoli, con attività dedicata all'odontoiatria protesica con particolare interesse alla parodontologia, l'implantologia, chirurgia rigenerativa e alla chirurgia mucogengivale.

Già assistente v. presso ospedale "Vecchio Pellegrino" reparto di odontostomatologia.

Partecipa come docente ai corsi d'implantologia base, avanzata e rigenerazione tissutale organizzati dalla tiradix.

### **Piccolo Dott. Rodolfo**



Laureato in Medicina e Chirurgia presso l'università di Pavia ed in Odontoiatria presso l'università di Messina.

Master in Parodontologia a Pavia e Postgraduate in implantologia Avanzata presso Gid-ederal di Los Angeles.

Si occupa prevalentemente di GBR, GTR, Implantologia e Protesi.



Palloncino in silicone Miambe System